

ツカエルくんの



クロスワードで学ぶ なるほど放射線



クロスワードを解きながら一緒に放射線について学んでみよう！
頑張って解いて応募してね！

放射線教室にもヒントがあるよ！読んでみてね！

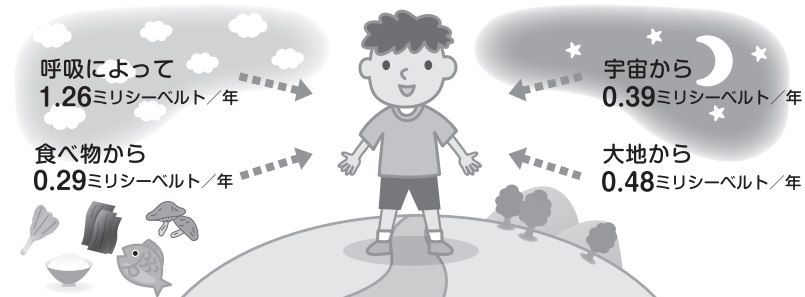
放射線教室

自然界にも放射線があるって知ってた？

放射線は病院や原子力施設など、特別な場所にだけ存在していると思いませんか？実は、私たちは毎日の暮らしの中で空気、食べ物、大地、宇宙などから、さまざまな放射線を受けて生活しています。

例えば、空気には「ラドン」、食べ物には「カリウム40」、大地には「ウラン」といった放射性物質が含まれており、呼吸や食事をすることで放射線を受けています。また、宇宙からは宇宙線という放射線が常に地球に降り注いでいます。

この宇宙線は「日本原燃サイクル情報センター（青森市）」にある「スパークチェーンバー」という装置で観測することができます。他にも、私たちの身の回りには放射線を実際に測ることができる「サーベイメーター」も設置しており、自由に放射線を測定することができます。夏休みの機会にぜひお越しください！



自然界から受ける1人あたりの放射線量 合計：約2.4ミリシーベルト/年（世界平均）

※シーベルト：放射線が人体に与える影響を表す単位

タテのかぎ

- 夏の良く晴れた空に浮かぶ「○○○○○○○○」
- 鶴田町の津軽富士見湖に架かる「○○の舞橋」
- 太陽や銀河の果てから常に地球に降り注ぐ「○○○○線」
- 津軽半島西部の屏風山地域の特産品
- 1年で最も昼が長い日は？
- 開湯400年を迎えたむつ市大畑の名湯「○○○温泉」
- 女子サッカー日本代表チームの愛称「○○○○ジャパン」
- 丸や三角の木を積み重ねて遊ぶおもちゃ
- テレビやラジオでニュースを伝える人
- 宮沢賢治の童話「○○○鉄道の夜」
- 大流行した「○○○ドン」
- 人工放射線と「○○○放射線」
- ラッパ状に咲く夏の花と言えば？
- 野辺地町にある「○○○温泉」
- 今年は「風と共に去りぬ」を題材に描く田舎館村の「○○○アート」
- 人口が世界第2位のアジアの国は
- 植物の三大栄養素「チッソ、○○、カリウム」

①ニ	②ツ	コ	③ウ	キ	④ス	⑤ゲ	⑥ヤ
⑦ユ	ル		チ		⑧イ	⑨シ	⑩ナ
ウ		⑩シ	ユ	⑪ツ	カ		⑫デ
⑬ド	⑭ア		⑮ウ	ミ		⑯ト	⑰シ
⑱ウ	⑲ナ	⑳ギ		㉑キ	㉒カ		㉓コ
	㉔ウ	㉕ン	㉖ガ		㉗ベ	㉘ア	㉙ゼ
㉚マ	㉛ン	㉜ガ		㉝タ		㉞サ	㉟イン
㊱カ	㊲サ		㊳セ	㊴ン	㊵リ	㊶ガン	
㊷ド	㊸ー	㊹ル		㊺ボ	㊻ン	㊼オ	㊽ドリ

に入る文字を並べかえるとある言葉になるよ

答え シーベルト

ヨコのかぎ

- 日本原燃がある六ヶ所村のシンボルの花は
- 日本女性の素顔を生かしたナチュラルメイク。「○○ふわメイク」
- 宮城県で開催される川に石を投げて跳ねた回数を競う珍しい大会「全日本○○○選手権大会」
- 野菜や魚などを市場に出すこと
- 気、○○線、○○話
- ドラえもんのみみつ道具「どこでも○○」
- 今日は「○○の日」
- 人口が集中し、政治、経済の中心となっている地域
- 7月24日の土用の丑の日に食べるものは？
- 液体が気体になること
- の強いうどん
- バナマ○○○、スエズ○○○、小樽○○○
- クマのぬいぐるみ「ティディ○○」
- 「○○○本」「○○○喫茶」
- 色紙やカードに名前を書くこと
- 雨や日差しを避けるために使うものは？
- 千里先も見通せる力
- 人形を英語で言うと
- 8月21、22日に青森市の青い海公園で開催される「青森○○○○まつり」

日本原燃サイクル情報センター

青森市本町一丁目2番15号(青森市役所向い)
 ○開館時間 9時～17時
 ○休館日 土・日・祝祭日・年末年始・5月1日
 ○入館無料(ご自由に見学できます)
 この新聞をご持参の方
 先着100名様に
 ツカエルくんキーホルダーを
 プレゼント!
 8月21日(金)まで
 「ねふた展」開催! 8月2日(日)～7日(金) 10時～18時まで
 ※7日(金)は15時まで

プレゼント! 前回正解者数530名

ハガキに必要な事項をご記入のうえ、右記宛先までご応募ください。正解者の中から抽選で100名様に「ツカエルくんタンブラー」、「ツカエルくんタオルハンカチ」、「ツカエルくん付箋セット」のいずれかをプレゼントいたします。



〒030-0802
 青森市本町一丁目2番15号 青森本町第一生命ビル
 日本原燃株式会社 地域本部「クイズ」係
 応募締切 2015年8月10日(月) [当日消印有効]

※当選者の発表は、プレゼントの発送をもってかえさせていただきます。
 [個人情報の取扱いについて] お寄せいただいた個人情報は、当クイズ以外の目的には使用いたしません。

- 答え
- 郵便番号/住所
- 氏名/年齢/性別
- 電話番号
- 放射線教室の感想など

52
 青森市本町一丁目2番15号
 青森本町第一生命ビル
 日本原燃株式会社
 地域本部「クイズ」係



8月11日(火)から当社ホームページで答えをご覧ください。

ひとりひとり、ひとつひとつ。



www.jnfl.co.jp